

Енергозбереження + комфорт



**ISO 9001
ISO 14001**

Транспортабельна модульна котельна установка

Основні функції:

- теплозабезпечення та гаряче водопостачання виробничих, житлових, адміністративних будівель і споруд



Транспортабельна модульна котельна установка системи «Укрінтерм» вироблена на базі модулів нагріву, що є проточними газовими водонагрівачами, та призначена для опалення і гарячого водопостачання виробничих, житлових і громадських будівель і споруд. Установка повинна підключатися до систем теплопостачання відповідно до діючих будівельних норм. До складу установки може входити від двох до п'яти модулів нагріву, модуль-регулятор температури, модуль приготування гарячої води для споживання, комплекс пристроїв управління і сигналізації для забезпечення роботи в автономному режимі.

Котельні установки працюють на природному газі по ГОСТ 5542.



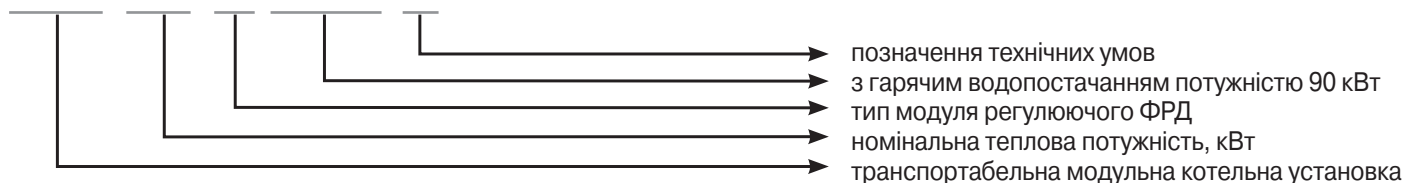
ПЕРЕВАГИ

- відсутність витрат на капітальне будівництво приміщення для котельні.
- комплектуються на базі нагрівальних модулів МН 80 та МН 120 (газових проточних нагрівачів з примусовою циркуляцією теплоносія);
- легко транспортуються, тому що виготовляються в контейнерах з габаритними розмірами, що дозволяють транспортувати їх автомобільним транспортом;
- після встановлення на місці експлуатації і підключення до водяної, газової і електричних мереж установка повністю готова до виробництва тепла та гарячого водопостачання.

Найменування параметра	Одиниця виміру	Значення параметра для				
		ТМКУ-160	ТМКУ-240	ТМКУ-360	ТМКУ-480	ТМКУ-600
1 Номінальна теплова потужність, Q	кВт	160	240	360	480	600
2 Номінальна теплопродуктивність, P	кВт	144	216	324	432	540
3 Номінальний тиск газу	Па	1274, 1960				
4 Номінальна витрата газу при t=20°C, атмосферному тиску 760 мм.рт.ст., Qн.раб., = 8000 кКал/м3	м³/ч	17,2	25,8	38,7	51,6	64,5
5 Коефіцієнт корисної дії, не менше	%	90				
6 Робочий тиск теплоносія, не більше	МПа	0,6				
7 Максимальна температура теплоносія	°C	95				
8 Діапазон регулювання температури теплоносія, від (не більше) – до (не менше)	°C	50 - 95				
9 Максимальна температура води в контурі гарячого водопостачання	°C	55				
10 Температура продуктів згорання на виході з модулів нагріву, не менше	°C	110				
11 Електрична потужність, не більше	кВт	5,0	5,5	6,0	6,5	6,5
12 Характеристика електроживлення (напруга/частота)	В/Гц	380 ^{+10%} / _{-15%} / 50 ⁻¹				
13 Габаритні розміри, не більше:		3100				
висота	мм	2650				
ширина		5000				
довжина		7000				
14 Маса, не більше	кг	4200	4300	4500	4800	4700

Розшифровка позначення установки:

ТМКУ-480-50-ГВС90 ТУ У 28.2-20016760-016:2005

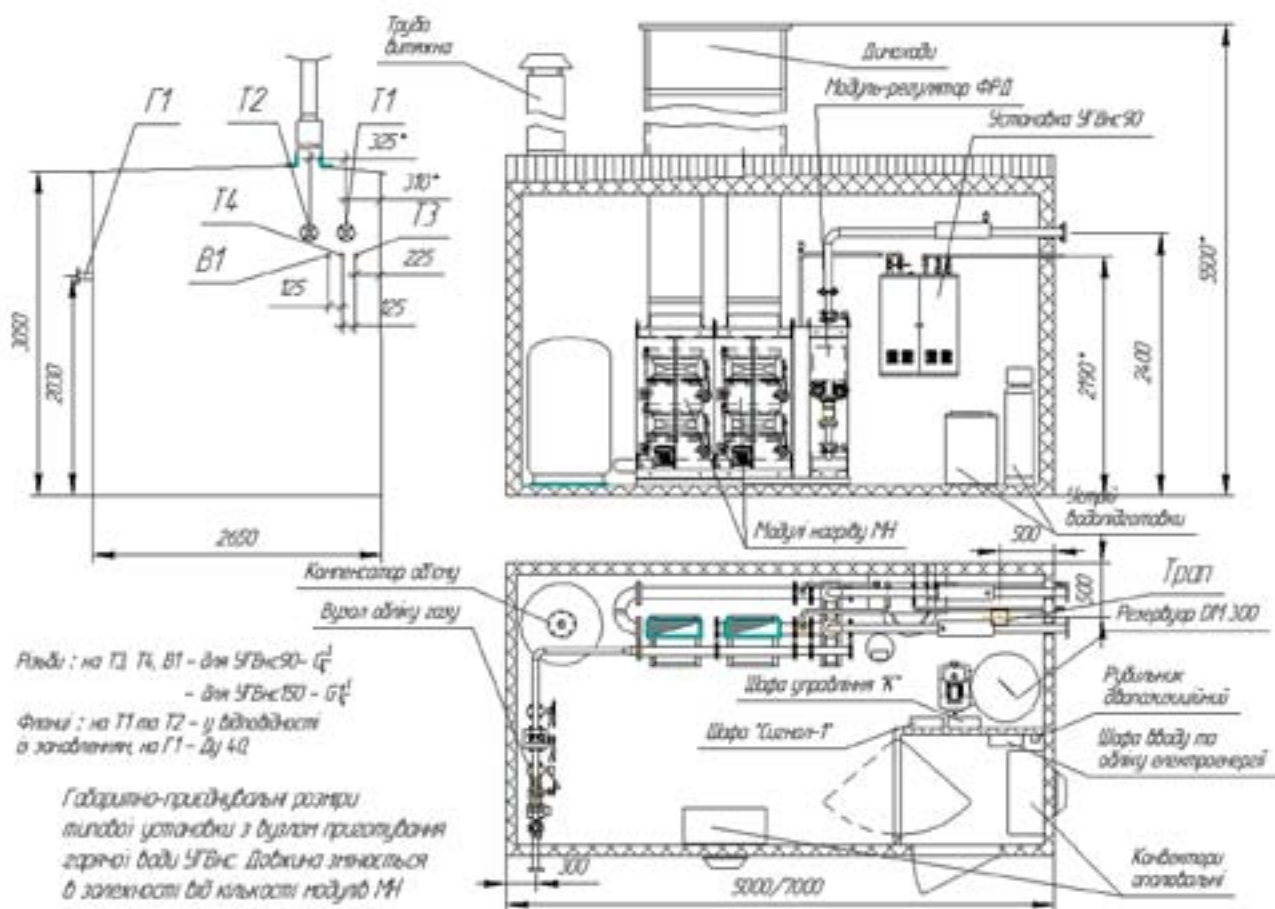
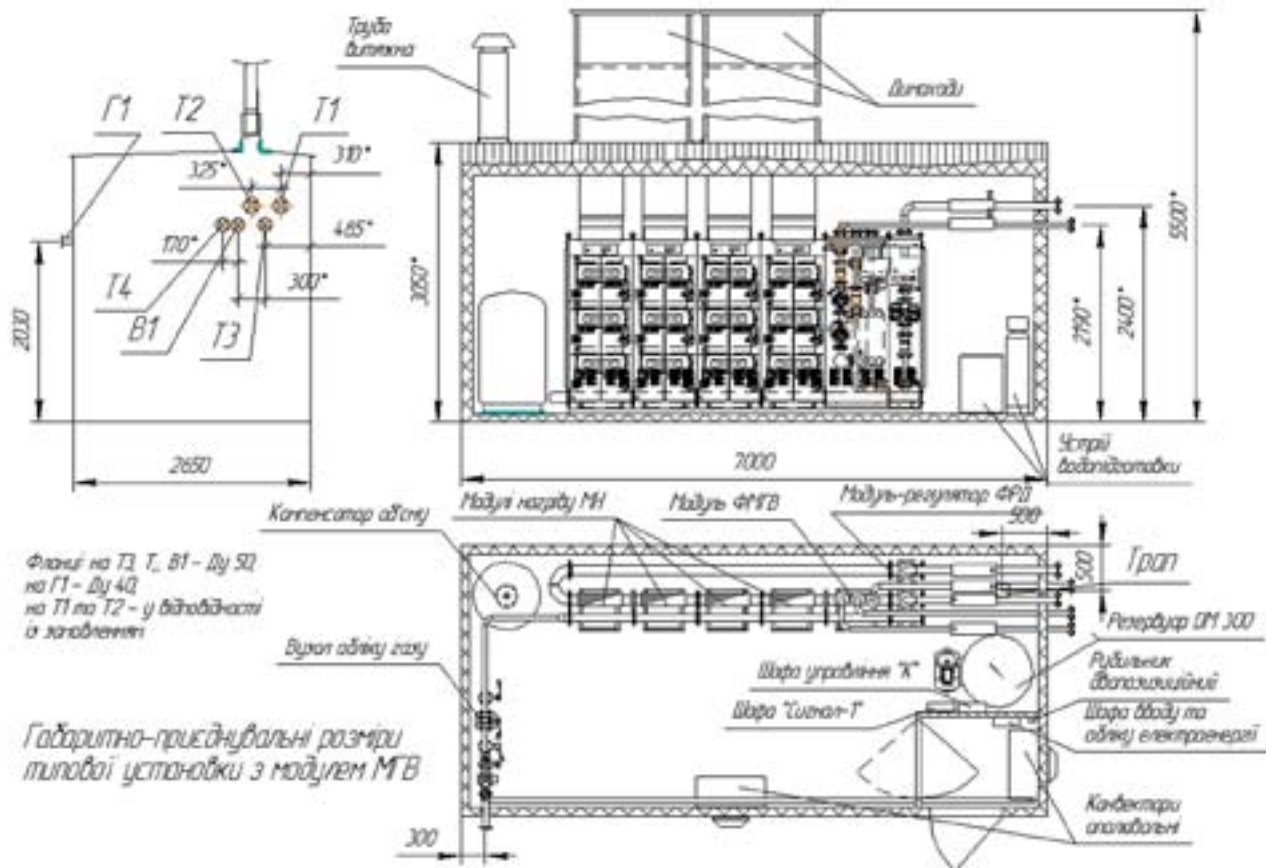


Таблиця 1

Найменування устаткування	Позначення нормативного документа	Кількість одиниць для виконання:				
		ТМКУ-160	ТМКУ-240	ТМКУ-360	ТМКУ-480	ТМКУ-600
Модуль нагріву МН80 або МН120	ТУ У 20016760-005-2000	2	3	-	-	-
		-	2	3	4	5
Модуль регулюючий	ТУ У 20016760-001-99			1		
Модуль приготування гарячої води	ТУ У 20016760-002-99		1			-
Конвектор КОГ	ТУ У 20016760-007-2001			2		
Примітки	1 Допускається установка конвекторів інших марок	2	Замість модуля гарячої води допускається встановлення установок гарячої води УГВнс (90 та 150 кВт)			

Котельна установка має у складі конструкції наступні елементи:

- устаткування в кількості відповідно до таблиці 1 і в номенклатурі, відповідній замовленню;
- запірну арматуру;
- пристрій водопідготовки DHF20/1;
- резервуар води DM300 з насосом JP 5;
- компенсатор об'єму;
- шафа управління «К»;
- два щити сигналізації – внутрішній і виносний;
- вузол обліку газу;
- пристрій для видалення повітря з водяного контуру;
- лічильник електроенергії;
- лічильник води;
- сигналізатор газу;
- чергове освітлення у вибухобезпечному виконанні;
- комплект димоходів
- труба витяжна
- паспорт на установку
- паспорти на комплектуючі вироби



«Укрінтерм», головний офіс, Київська обл., м. Біла Церква, бульвар 50-річчя Перемоги, 22 А
 тел./факс (04463) 9-11-12, 6-45-14, 6-14-25
 Служба сервісу: (04463) 6-82-41, 9-98-34
 «Монтаж-Укрінтерм»: (04463) 9-09-64